



保険業務を効率化したい不動産事業者様へ朗報！

『いえらぶ安心保証』をご利用いただくことで

保険料収納業務から

解放されます！

日本共済株式会社 × パートナース

家財保険のシステム入力業務が大幅に簡素化され、面倒な保険料収納業務から解放されます！

対象商品

- ・あんしん住まいる家財保険
- ・あんしん住まいる家財保険ワイド+α
- ・テナントプラン保険



日本共済といえらぶパートナーズのシステム連携によるメリット

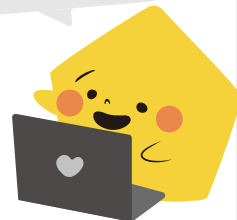
✓ 保険WEBシステムへの入力が大幅に簡素化されます！

いえらぶパートナーズで保証承認となったご契約者様情報、物件情報が、日本共済の保険WEBシステム「Smileシステム」や「C-NETシステム」へ連携されます。(毎日6時と12時の2回、API自動連携)

業務が楽に！

✓ 初回保険料や更新保険料、月額保険料の請求払込業務から解放

さらに、保険料請求の「保証会社精算」を選択すると、いえらぶパートナーズが保険料の集金と日本共済への送金・保証まで行いますので、初回保険料や更新保険料、月額保険料の請求払込業務から解放されます！



このようなお困りごと **全て解決** します！



入居申込や保証委託契約など、記入してもらおう書類が多く手間がかかる

保険WEBシステムに連携されるため、書類作成にかかる手間を軽減できます



口座振替依頼書に関して取り付け、及び不備が多く手間がかかる

いえらぶパートナーズが毎月の家賃等と一緒に保険料を収納するため、口座振替依頼書は不要です。



更新を期日までに行わない入居者がいるため、無保険の入居者が発生している

振替不能となった場合でも、いえらぶパートナーズが立て替えて日本共済に保険料を送金します。



入居率を上げるために、初期費用を抑えた提案を行ってきたい

保険料の月払いが可能になるため、入居時の初期費用を抑えられ、入居率アップに繋がります。